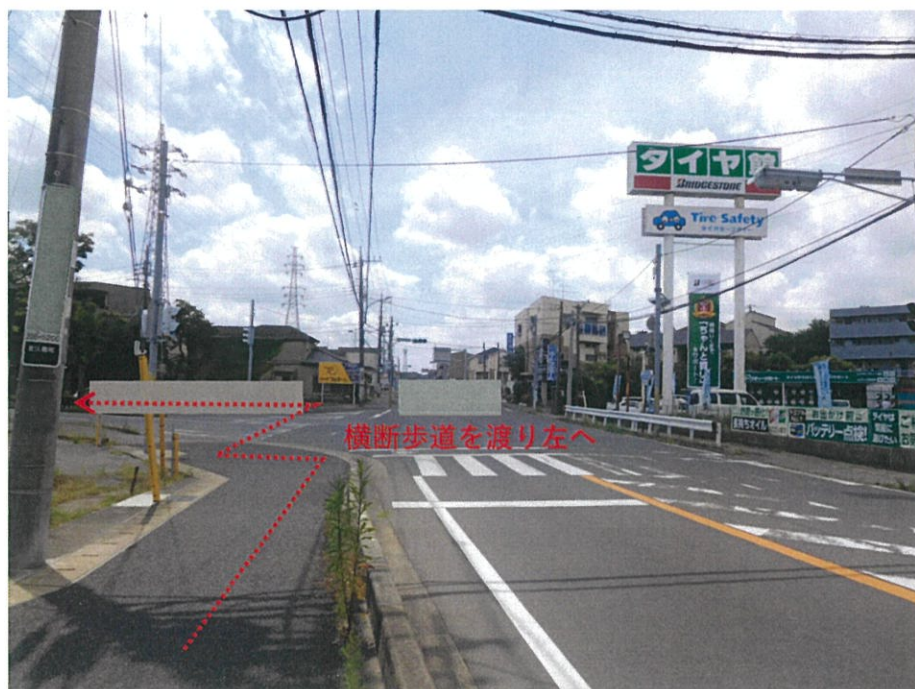


【北星久喜バス停から都市緑化植物園へのご案内】

- ① 北星久喜バス停を降車し、バスの進行方向(蘇我駅方面)へ進みます。



- ② 約 170m 進んだところにある最初の交差点の信号を進行方向に向かって渡ります。
渡ったら左に進みます。



③京葉道路等の高架をくぐります。



④高架をくぐった先の横断歩道を渡り、右手方向に上がる坂道を進みます。



⑤植物園の正門です。車にお気をつけください。

